



Heiðatrøðin II, Tvøroyri

Nýggj íbúðalón við 8 íbúðum í einari hædd. Staðsett við blindan veg í náttúruvøkrum umhvørvi, við avbera góðum útsýni yvir fjørðin. Góð parkeringsviðurskipti. Íbúðirnar liggja væl fyri, ovaliga á Tvøroyri, nær við innkeyp, flestu stovnum og hentleikum.

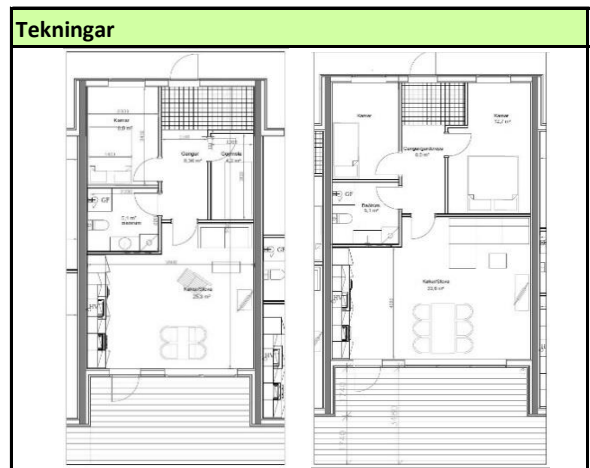
5 íbúðir á umleið 82 m² (8B, C, E, F og H), og 3 íbúðir á umleið 65 m² (8A, D og G). Tær størru íbúðirnar eru innrættaðar við duri/gongd, tveimum sovikømrum, baðirúm, køki og stovu í einum. Tær smærru íbúðirnar eru innrættaðar við duri/gongd, einum sovikamari, goymslurúm, baðirúmi, køki og stovu í einum.

Ein av teimum smærru íbúðunum er gjørð, so at hon er eignað til rørslutarnað at búgva í.

Íbúðirnar hava eisini ovasta loft.

Allar íbúðirnar hava egna inngongd, goymslurúm og útgíólv.

Slag	leigubústaðir	Arbeiðstakari	MTV
Byggiár	2023	Orkukelda	jarðhiti
Íbúðir	8	Húsdjór	ja
Búvídd, m²	65 - 82	Kølikáp	ja
Kømur	1-2	Ovnur	ja
Felagsrúm	nei	Eymhetta	ja
Ovastaloft	ja	Uppvaskimask.	ja
Úthús	ja	Vaskimask.	nei
Burturkast	felags	Turkitrumla	nei
Terassa/altan	ja	Postkassi	ja
Hæddir	1	Leiga kr.	7.800-9.500
Lyfta	nei	Aconto hiti	500



Innveggir	1 lag OSB pláta og 1 lag gips
Innhurðar	Slættar plátuhurðar
Vindeygu	3 lag lágorkuvinalig
Loft	Troldtekt
Gólválegging	Flisar og laminat
Gólvhiti	Ja
Luftskipan	Ja
Køkur	Ikea
EL	Hvør íbúð hevur sjálvstøðugan el málara